

**ΥΠΟΥΡΓΕΙΟ ΠΑΙΔΕΙΑΣ ΚΑΙ ΠΟΛΙΤΙΣΜΟΥ
ΔΙΕΥΘΥΝΣΗ ΑΝΩΤΕΡΗΣ ΚΑΙ ΑΝΩΤΑΤΗΣ ΕΚΠΑΙΔΕΥΣΗΣ
ΥΠΗΡΕΣΙΑ ΕΞΕΤΑΣΕΩΝ**

**ΕΞΕΤΑΣΕΙΣ
ΓΙΑ ΤΑ ΑΝΩΤΕΡΑ ΚΑΙ ΑΝΩΤΑΤΑ ΕΚΠΑΙΔΕΥΤΙΚΑ ΙΔΡΥΜΑΤΑ**

Μάθημα: ΠΟΛΙΤΙΚΗ ΟΙΚΟΝΟΜΙΑ

Ημερομηνία και ώρα εξέτασης: **Παρασκευή, 1 Ιουλίου 2005, 7.30 π.μ. – 10.00 π.μ.**

ΠΡΟΤΕΙΝΟΜΕΝΕΣ ΛΥΣΕΙΣ

ΕΡΩΤΗΣΗ Α

1. (α)	Συνδ. Β Γ	Σιτάρι 300 100	Αυτοκ. 15 <u>+10</u> 25
--------	-----------------	----------------------	----------------------------------

$$\text{Κ.Ε. Αυτ.} = \frac{-\Delta\Sigma\text{Π.}}{+\Delta\text{Αυτοκ.}} \Rightarrow 20 = \frac{-200}{+\Delta\text{Αυτοκ.}} \Rightarrow \frac{200}{20} = 10$$

$$X = 15+10 = 25$$

(Μονάδες 4)

(β) Λόγοι:

- (i) Αύξηση της ποσότητας των συντελεστών της παραγωγής που διαθέτει η οικονομία.
- (ii) Βελτίωση της Τεχνολογίας που διαθέτει η οικονομία.

(Μονάδες 2)

- (γ) Μπορεί η οικονομία να παράξει περισσότερα και από τα δύο αγαθά αν απασχολήσει σε μεγαλύτερο βαθμό και πιο αποδοτικά τους διαθέσιμους συντελεστές.

(Μονάδες 3)

2. (α)	Αξία τελικού προϊόντος που θα αγοράσουν οι καταναλωτές + Μεταβολές Αποθεμάτων (800-600+500)	60.000 <u>+ 700</u>
--------	--	------------------------

Αξία των ψωμιών (τελικού προϊόντος) που θα συμπεριληφθεί στο Εθνικό και Εγχώριο Προϊόν 60.700

(Μονάδες 3)

(β) Το πρόβλημα που μπορεί να παρουσιαστεί με τη χρησιμοποίηση της μεθόδου της Τελικής αξίας κατά την μέτρηση του ΑΕΠ είναι:

- Γίνονται διπλοί υπολογισμοί αφού είναι δύσκολο να διακρίνουμε ποια από τα αγαθά είναι τελικά ή ενδιάμεσα.
- Αυτό μπορεί να αποφευχθεί αν χρησιμοποιήσουμε για τη μέτρηση του ΑΕΠ τη μέθοδο της Προστιθέμενης Αξίας.

(Μονάδες 2)

3. (α) Κρατικός προϋπολογισμός είναι πίνακας που περιλαμβάνει τα προβλεπόμενα για το επόμενο έτος Δημόσια Έσοδα και Δημόσιες Δαπάνες και εκφράζει την Οικονομική Πολιτική της Κυβέρνησης.

(Μονάδες 2)

(β) Εφαρμόζεται το σύστημα των Δωδεκατημορίων, δηλαδή η Βουλή εγκρίνει μηνιαίες δαπάνες με βάση τα στοιχεία του Προϋπολογισμού του προηγούμενου έτους.

(Μονάδες 2)

(γ) Έτος: 2002 ⇒ Πλεονασματικός Προϋπολογισμός
 2003 ⇒ Ισοσκελισμένος Προϋπολογισμός
 2004 ⇒ Ελλειμματικός Προϋπολογισμός

(Μονάδες 1,5)

(δ) Η οικονομία βρίσκεται σε επίπεδο πλήρους απασχόλησης με έντονες πληθωριστικές τάσεις, γι' αυτό και το κράτος αυξάνει τους φόρους και μειώνει τις δημόσιες δαπάνες για να μειώσει την ενεργό ζήτηση, τις τιμές και τον πληθωρισμό.

(Μονάδες 1,5)

(ε) Ο Προϋπολογισμός του 2004 έχει έλλειμμα 40 εκ. και είναι το:

$$\frac{800}{100} \longrightarrow \frac{40}{X} \Rightarrow \frac{40 \times 100}{800} = 5\% \text{ του ΑΕΠ}$$

Δηλ. μεγαλύτερο του 3% του ΑΕΠ που προβλέπει η Συνθήκη του Μάαστριχτ.

(Μονάδες 4)

(Σύνολο Μονάδων 25)

ΕΡΩΤΗΣΗ Β

$$\text{ή } MU_x / P_x = MU_\psi / P_\psi \quad 5/2 = 5/2$$

$$1. \text{ (α)} \quad Q_x + Q_\psi = 6 \quad T_{ux} + T_{u\psi} = TU$$

$$0 + 6 = 6 \quad 0 + 17 = 17$$

$$1 + 5 = 6 \quad 10 + 27 = 37$$

$$2 + 4 = 6 \quad 18 + 33 = 51$$

$$3 + 3 = 6 \quad 23 + 33 = 56$$

$$4 + 2 = 6 \quad 24 + 28 = 52$$

$$5 + 1 = 6 \quad 24 + 18 = 42$$

Θα αγοράσει τις 3 πρώτες μονάδες και από τα δύο αγαθά, επειδή ο καταναλωτής διαθέτει περιορισμένο εισόδημα και επιδιώκει να μεγιστοποιήσει τη συνολική χρησιμότητά του (TU).

(Μονάδες 5)

(β) Αν το εισόδημα του καταναλωτή είναι απεριόριστο ο καταναλωτής θα αγοράσει τις πέντε πρώτες μονάδες από το αγαθό X και τις τέσσερις πρώτες μονάδες από το αγαθό Ψ φτάνει στο σημείο κορεσμού.

(Μονάδες 3)

2. Εκούσια αποταμίευση είναι εκείνη που γίνεται με τη θέληση του καταναλωτή και εξαρτάται από την αποταμιευτική ικανότητα και αποταμιευτική βούληση του κάθε προσώπου.

π.χ. - Ασφάλεια ζωής

- Κατάθεση στην τράπεζα για μελλοντικούς σκοπούς, όπως σπουδές παιδιών κλπ.

Αναγκαστική Αποταμίευση είναι η αποταμίευση που συνήθως επιβάλλεται από το νόμο π.χ. Εισφορές στο Τ.Κ.Α.

(Μονάδες 3)

3. (α) Εισαγόμενος πληθωρισμός / πληθωρισμός κόστους

(Μονάδα 1)

(β) Με την αύξηση της τιμής του πετρελαίου θα αυξηθεί το κόστος των εισαγωγών και άρα και η εκροή Συναλλάγματος. Συνεπώς αν το Εμπορικό Ισοζύγιο είναι ελλειμματικό, θα αυξηθεί το έλλειμμα, ενώ αν είναι πλεονασματικό θα μειωθεί το πλεόνασμα.

Επίσης θα αυξηθεί το κόστος παραγωγής των εγχώριων προϊόντων με αποτέλεσμα να μειωθούν οι εξαγωγές και η εισροή Συναλλάγματος.

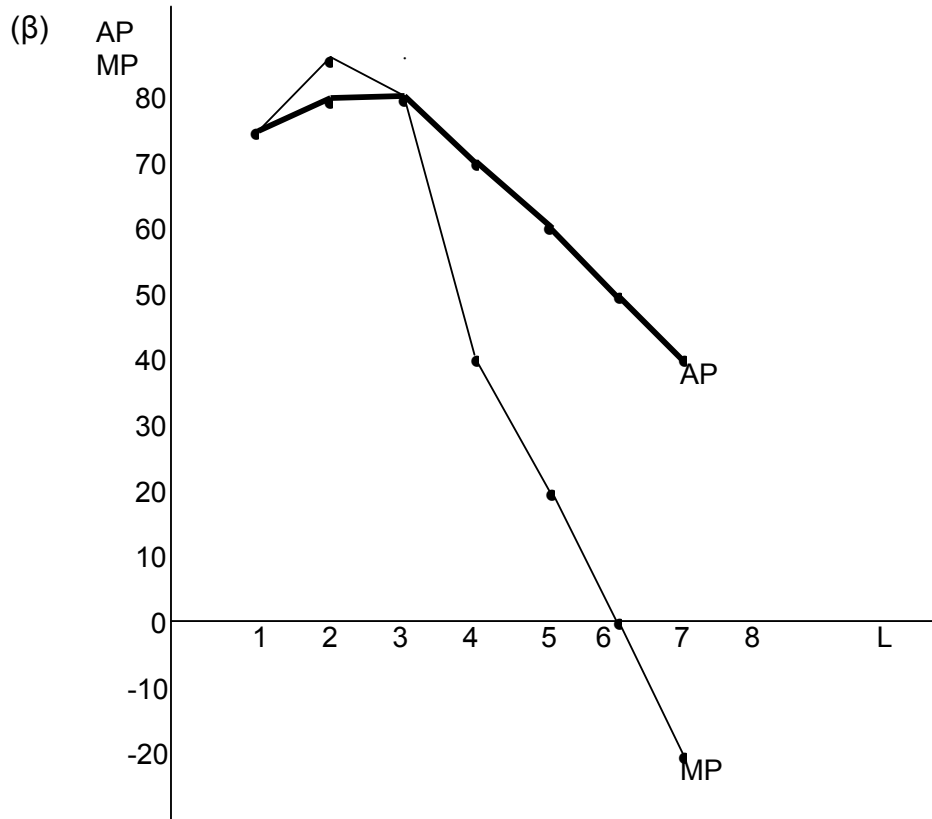
(Μονάδες 2)
(Σύνολο Μονάδων 14)

ΕΡΩΤΗΣΗ Γ

1. (α)

(L)	(TP)	(AP)	(MP)
0	0	-	-
1	75	75	75
2	160	80	85
3	240	80	80
4	280	70	40
5	300	60	20
6	300	50	0
7	280	40	-20

(Μονάδες 5)



(Μονάδες 4)

- (γ) Με την απασχόληση 4 εργατών μειώνεται η παραγωγικότητα ανά εργάτη από 80 σε 70 μονάδες. Αυτό οφείλεται στο Νόμο της Φθίνουσας Απόδοσης του Μεταβλητού Συντελεστή Εργασία.

(Μονάδες 3)

2. (α) Αντιπληθωρισμός: Η συνεχής και αισθητή μείωση του γενικού επιπέδου των τιμών με αποτέλεσμα τη συνεχή και αισθητή αύξηση της αγοραστικής αξίας του χρήματος.
- (β) Τέλειος Ανταγωνισμός: Υπάρχει όταν σ' ένα Κλάδο Παραγωγής ένας πολύ μεγάλος αριθμός επιχειρήσεων παράγει και προσφέρει ένα απόλυτα ομοιογενές προϊόν σε πολλούς αγοραστές.
- (γ) Τέλος ή Δικαίωμα: Είναι η αναγκαστική εισφορά που καταβάλλουν τα φυσικά ή νομικά πρόσωπα προς το κράτος, στην οποία αντιστοιχεί ειδική αντιπαροχή εκ μέρους του κράτους. (π.χ. τέλη χαρτοσήμων, τέλη σκυβάλων, κλπ)
- (δ) Ενδιάμεσα Αγαθά: Θεωρούνται τα αγαθά που προορίζονται να ξαναπουληθούν είτε στη μορφή που βρίσκονται είτε αφού μετατραπούν σε άλλα αγαθά.

(Μονάδες 6)**(Σύνολο Μονάδων 18)****ΕΡΩΤΗΣΗ Δ**

1.

	£	£	£	
Έσοδα			66.800	
Φανερό Κόστος		45.000		
<u>Αφανές κόστος:</u>				
Μισθός επιχειρηματία	9.600			
Τόκοι κεφ. (30.000 X 4%)	1.200			
Τεκμαρτά εν. (250 X 12)	3.000			
Φυσιολ. κέρδος	<u>8.000</u>			
	(α)	21.800		(Μονάδες 5)
	(β)		<u>66.800</u>	(Μονάδες 2)
	(γ)		<u><u>0</u></u>	

(γ - συνέχεια)

Η επιχείρηση δεν πραγματοποιεί ούτε κέρδη (υπερκέρδη) ούτε ζημιές, αλλά πραγματοποιεί το φυσιολογικό της κέρδος, πράγμα που την καθιστά βιώσιμη.

(Μονάδες 5)

2. (α) i) Οικονομικά Ενεργός Πληθυσμός της χώρας:

$$\begin{array}{l} 95 \% = 570000 \\ 100\% \quad ; \end{array}$$

$$X = \frac{570000 \times 100}{95}$$

$X = 600000$

(Μονάδες 3)

$$\begin{aligned} \text{ii) Συνολικός πληθυσμός} &= \text{Οικονομικά ενεργός} + \text{Μη οικονομικά} \\ \text{της χώρας} & \quad \text{πληθυσμός} \quad \quad \quad \text{ενεργός πληθυσμός} \\ &= 600000 + \left(600000 \times \frac{1}{3}\right) \\ &= 800000 \\ & \quad \quad \quad \text{=====} \end{aligned}$$

(Μονάδες 2)

iii) Ο αριθμός των ανέργων είναι:

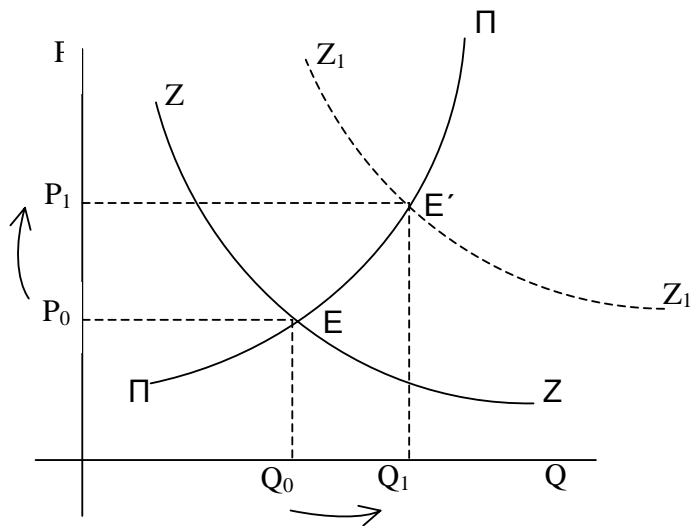
$$\begin{array}{rcl} \text{Οικονομικά ενεργός Πληθυσμός} & - & \text{Απασχολούμενοι} = \text{Άνεργοι} \\ 600000 & - & 570000 = 30000 \\ & \quad \quad \quad \text{ή} & \\ & 600000 \times 5\% & = 30000 \end{array}$$

(Μονάδα 1)

(β) Στο Μη Οικονομικά Ενεργό Πληθυσμό περιλαμβάνονται:

Μαθητές
Συνταξιούχοι
Στρατιώτες
Νοικοκυρές
Παιδιά κάτω των 15 ετών
Άεργοι κλπ

(Μονάδες 2)
(Σύνολο Μονάδων 20)

ΕΡΩΤΗΣΗ Ε1. ΖΑΧΑΡΗ

Λόγω της απόσυρσης μεγάλης ποσότητας μελιού από την αγορά, θα αυξηθεί η ζήτηση της ζάχαρης (Υποκατάστατα Αγαθά). Στο διάγραμμα θα μετατοπισθεί η καμπύλη της Ζήτησης ΖΖ προς τα δεξιά στη θέση Ζ₁Ζ₁ με αποτέλεσμα να τέμνει την καμπύλη της προσφοράς σε ψηλότερο σημείο Ισορροπίας Ε' στο οποίο αντιστοιχεί ψηλότερη τιμή Ισορροπίας (Ρ₁) και μεγαλύτερη ποσότητα Ισορροπίας Q₁.

(Μονάδες 5)

2. Το πιο σημαντικό Ισοζύγιο μιας χώρας είναι το Ισοζύγιο Τρεχουσών Συναλλαγών γιατί δείχνει την ανταγωνιστικότητα της χώρας σε αγαθά και υπηρεσίες.

(Μονάδες 3)

3. $TR = TC + \text{Κέρδος}$
 $PQ = FC + VC + \text{Κέρδος}$
 $PQ = FC + (AVC \cdot Q) + \text{Κέρδος}$
 $40Q = 5.000 + 25Q + 10.000$
 $40Q - 25Q = 5.000 + 10.000$
 $15Q = 15.000$

$$Q = \frac{15.000}{15} = 1000 \text{ Κυψέλες}$$

(Μονάδες 6)

	<u>Έτος 2004</u>		<u>Έτος 2005</u>	
		<u>£</u>		<u>£</u>
$P_1 =$	Κόστος	60	Κόστος	60
	Δασμός		Δασμός	
	$60 \times 25\% =$	15	$60 \times 40\% =$	24
	Κέρδος (100-75)	<u>25</u>	Κέρδος	<u>25</u>
	Τιμή (P_1)	100	Τιμή (P_2)	109

$$Q_1 = £40000 : 100 = 400 \text{ κομμάτια}$$

Έτος	P	Q
2004	100	400
2005	109	;

$$E_z = \frac{\Delta Q \cdot P}{\Delta P \cdot Q} \Rightarrow 4,5 = \frac{\Delta Q \cdot 100}{9 \cdot 400} \Rightarrow 100\Delta Q = 4,5 \cdot 9 \cdot 400 \Rightarrow \Delta Q = \frac{16200}{100} = 162$$

$$Q_2 = Q_1 - \Delta Q \Rightarrow 400 - 162 = 238 \text{ κομμάτια}$$

(Μονάδες 5)

(β)

Έτος	Q	x	Δασμός	=	Δημοσιονομικά Έσοδα
2004	400	x	15	=	£6000
2005	238	x	24	=	<u>5712</u> 288

Ceteris paribus, θα υπάρξει μείωση Δημοσιονομικών Εσόδων κατά £288.

(Μονάδες 4)
(Σύνολο Μονάδων 23)